

1. Назначение

Автомат (сумеречный выключатель) предназначен для автоматического включения и выключения наружного/внутреннего освещения в зависимости от освещенности окружающей среды.

2. Технические характеристики.

Напряжение питания, В, Гц	~220 -15% - +10%, 50
Потребляемая мощность, не более, ВА, не более	2
Коммутируемый ток контакта (АС 220В), А	0.01-30
Мех. износостойкость, циклов не менее	10x10⁶
Электрич. износостойкость, циклов не менее	100x10³
Чувствительность фотодатчика, Лк	1-200
Макс. коммутируемая мощность, ВА	2200
Задержка включения/выключения.	0, 30сек, 1 мин, 3 мин, 10 мин
Габаритные размеры блока, мм	120x110x80
Степень защиты от внешних воздействий по ГОСТ 14254-96	Реле IP20
	Датчик IP65
Климатическое исполнение	от -40° С до +45° С

3. Комплектность.

В комплект поставки электронного автомат входит:
- Автомат – 1 штука,
- фотодатчик (кожух, провод, фоторезистор)-1штука
- паспорт (возможно на партию) – 1 штука.

4. Подготовка фотореле АВО к работе.

1. Установить автомат и фотоэлемент, чтобы он по возможности не попадал в зону искусственного освещения светильника. Подключить:

- провод от фотоэлемента через колодку «фотоэлемент» колодка 1-2, предварительно собрав фотодатчик.

- провода питания электронной платы 220в через колодку 3-4;

- питание нагрузки через колодку 5-6

ВНИМАНИЕ! Подключение проводов питания производится при отключенном питающем напряжении.

2. Возможно, изменить настройку уровня естественной освещенности, при которой автомата включает освещение, не на всех моделях. Для ручной настройки служит подстроечный резистор. Если повернуть резистор по часовой стрелке, то автомат включится при большей естественной освещенности, а если против часовой стрелки – при меньшей.

3. Возможно, изменить задержку включения выключения нажатие на кнопку. После одиночного нажатия светодиод выдаст серию импульсов, соответствующих текущей настройки задержки: 1мигание - 0 сек., 2 -30 сек., 3- 1мин., 4- 3мин., 5- 10мин. Изменить текущий режим можно дальнейшими нажатиями на кнопку. После изменения режима обязательно, выключить и включить питание автомата.

5. Обслуживание автомата.

1. Необходимо периодически очищать корпус фотодатчика от загрязнений.

2. При обнаружении повреждений корпуса фотодатчика (трещины, сколы, и т.д.) необходимо заменить фотодатчик.

6. Транспортировка и хранение

1. Транспортировать автомат допускается любым видом крытого транспорта в упаковке изготовителя, обеспечивающим предохранение упакованных

фотореле от механических повреждений, загрязнений и попадания влаги.

2. Хранение автомата в части воздействий климатического факторов по группе 2(С) ГОСТ 15150. Хранение фотореле осуществляется в упаковке изготовителя в помещениях с естественной вентиляцией при температуре окружающего воздуха от -45° С до +65° С.

7. Гарантийные обязательства.

Срок гарантии электронного автомата– 24 месяца с момента приобретения, или 36 месяцев со дня выпуска.

8. Свидетельство о приемке.

Автомат соответствует требованиям безопасности ТУ 3425-001-44292133-2013

Корешок ГАРАНТИЙНОГО ТАЛОНА №1 На гарантийный ремонт (техническое обслуживание) Изъят « » _____ Исполнитель _____	ГАРАНТИЙНЫЙ ТАЛОН №1 На гарантийный ремонт (техническое обслуживание) Изделие _____ партия _____ Дата изготовления _____ Дата продажи _____ Характер неисправности _____ Отметка об устранении _____ Исполнитель _____ Владелец _____
--	---

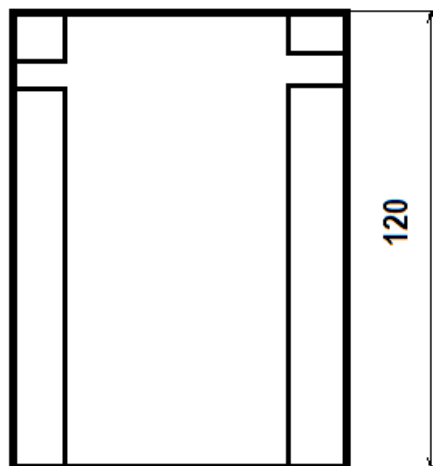
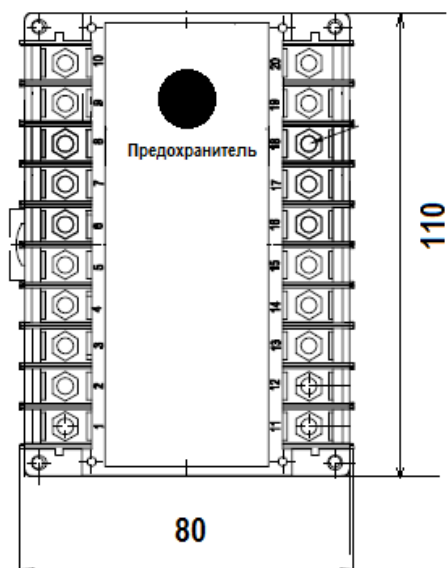


Рис.1 Размеры.

Инструкция по сборке фотодатчика.

1. Закрепить кронштейн фотодатчика в месте установки.
2. Зачистить провод, подключить его к фотодатчику. Надеть на соединение

- термоусадку и нагреть ее до герметизации соединения.
3. Закрепить фотодатчик в центральном отверстии кронштейна.
4. Зачистить концы и подключить фотодатчик к прибору согласно схеме 3.

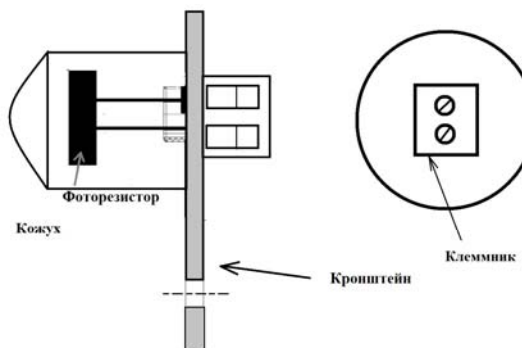


Рис. 2.Схема сборки фотодатчика.



Рис. 3. Типовая схема подключения автомата к сети 220в.



ООО «НПО ТЕХНОСФЕРА»

АВТОМАТ ВКЛЮЧЕНИЯ ОСВЕЩЕНИЯ

АВО-1м

Паспорт и руководство по
эксплуатации

198095, г Санкт-Петербург,
ул Швецова, д. 23
тел .(812)3132680
sale@texnonpo.ru
www.texnonpo.ru