

1. Назначение

Трехканальное реле времени предназначено для коммутации электрических цепей с определенными, предварительно установленными выдержками времени и применяется в схемах автоматики как комплектующее изделие.

Технические характеристики

Напряжение питания, В, переменный и пост. ток	100-240 -15...+10%
Диапазон выдержек времени, два диапазона.	0.1-99.99 (мин:сек) (час:мин)
Коммутируемый ток контакта (АС 250В), А	0.01-2
Время возврата и повторной готовности, С	0.1
Средняя основная погрешность, %	0.2
Габаритные размеры блока, мм	90x72x58
Масса, не более, кг	0,2
Диапазон рабочих температур (без конденсата), °С	УХЛ4 -40...+55

2. Комплектность.

В комплект поставки реле входит:
- реле времени – 1 штука,
- паспорт – 1 штука.

3. Подготовка к работе

1. В соответствии с разметкой подготовьте место для крепления реле и закрепите его на DIN-рейку.
2. Подключите реле в соответствии со схемой.
3. Подайте на схему напряжение питания 220В 50Гц. Цифровой индикатор должен начать отсчет времени и загораться светодиод работа.
4. В соответствии с инструкцией установите требуемый режим работы реле.
5. Нажимая кнопку «режим» выбирайте соответствующую уставку времени задержки по каждой цепи. Выбор соответствующей цепи индицируется миганием соответствующего диода. Изменение временных уставок производится клавишами «+» и «-». Удержание клавиша «+»/«-» ускоряет изменение временной уставки. Режим «множетель» изменяет диапазон временных отсчетов реле: 1- ММ:СС, 2-ЧЧ:ММ. Изменение режим «множетель» влияет на все временные уставки и на текущий отсчет времени. После настройки перезапустите реле. Для общего сброса реле, удерживайте кнопку «режим» и «+» в течении секунды, реле вернуться к нулевым настройкам.
6. Реле имеет группу контактов 41,42,43, которые индицирует подачу питания, мгновенный контакт.
7. Для исключения сбоев в работе реле при коммутации индуктивной нагрузки (электромагнит, электромагнитный клапан и др.), подключите непосредственно к клеммам нагрузки помехоподавляющую цепь в виде последовательно соединенных

резистора 100...200 Ом 2Вт и неполярного конденсатора 0.1...0.22мкф 400...600В.

4. Обслуживание.

1. Необходимо периодически очищать корпус реле от загрязнений.

5. Транспортировка и хранение

1. Транспортировать реле допускается любым видом крытого транспорта в упаковке изготовителя, обеспечивающим предохранение упакованных реле от механических повреждений, загрязнений и попадания влаги.
2. Хранение реле части воздействий климатического факторов по группе 2(С) ГОСТ 15150. Хранение реле осуществляется в упаковке изготовителя в помещениях с естественной вентиляцией при температуре окружающего воздуха от -40° С до +55° С.

6. Гарантийные обязательства.

Срок гарантии на реле – 12 месяцев с момента приобретения, или 18 месяцев со дня выпуска.

7. Свидетельство о приемке.

Реле соответствует требованиям безопасности ТУ 3425-001-44292133-2013.

Корешок ГАРАНТИЙНОГО ТАЛОНА №1 На гарантийный ремонт (техническое обслуживание) Изыят « ___ » _____ Исполнитель _____	ГАРАНТИЙНЫЙ ТАЛОН №2 На гарантийный ремонт (техническое обслуживание) Изделие _____ номер _____ Дата изготовления _____ Дата продажи _____ Характер неисправности _____ Отметка об устранении _____ Исполнитель _____ Владелец _____
--	--

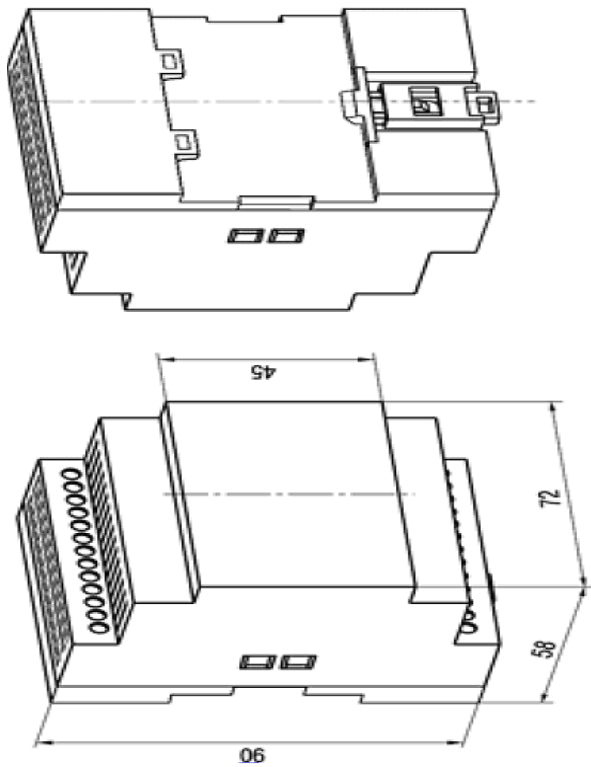


Рис1. Размеры корпуса.

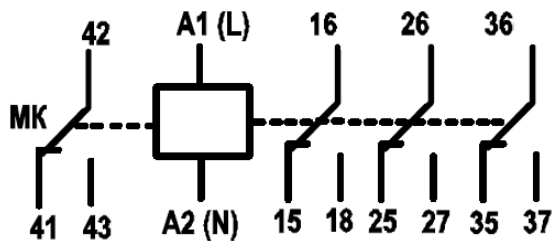


Рис 2. Схема включения реле.

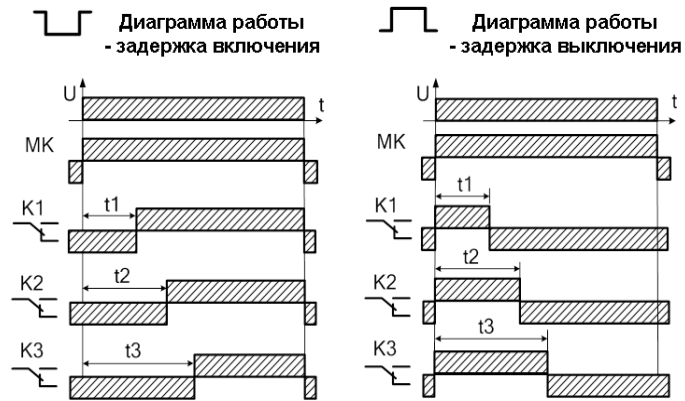


Рис 3. Диаграмма работы реле.

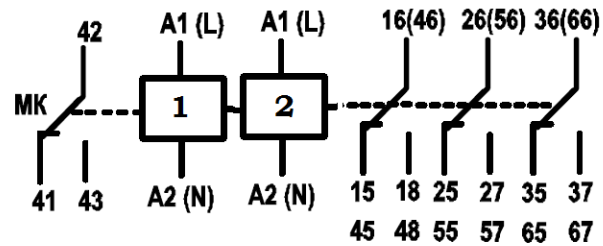
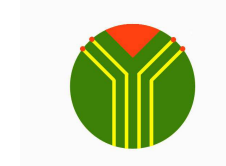


Рис 4. Схема объединения двух трехценовых реле в шестицепное реле.



ООО «НПО ТЕХНОСФЕРА»

**Реле времени.
ВЛ-56**

Паспорт

198095, г Санкт-Петербург,
ул Швецова, д. 23
тел .(812)3132680